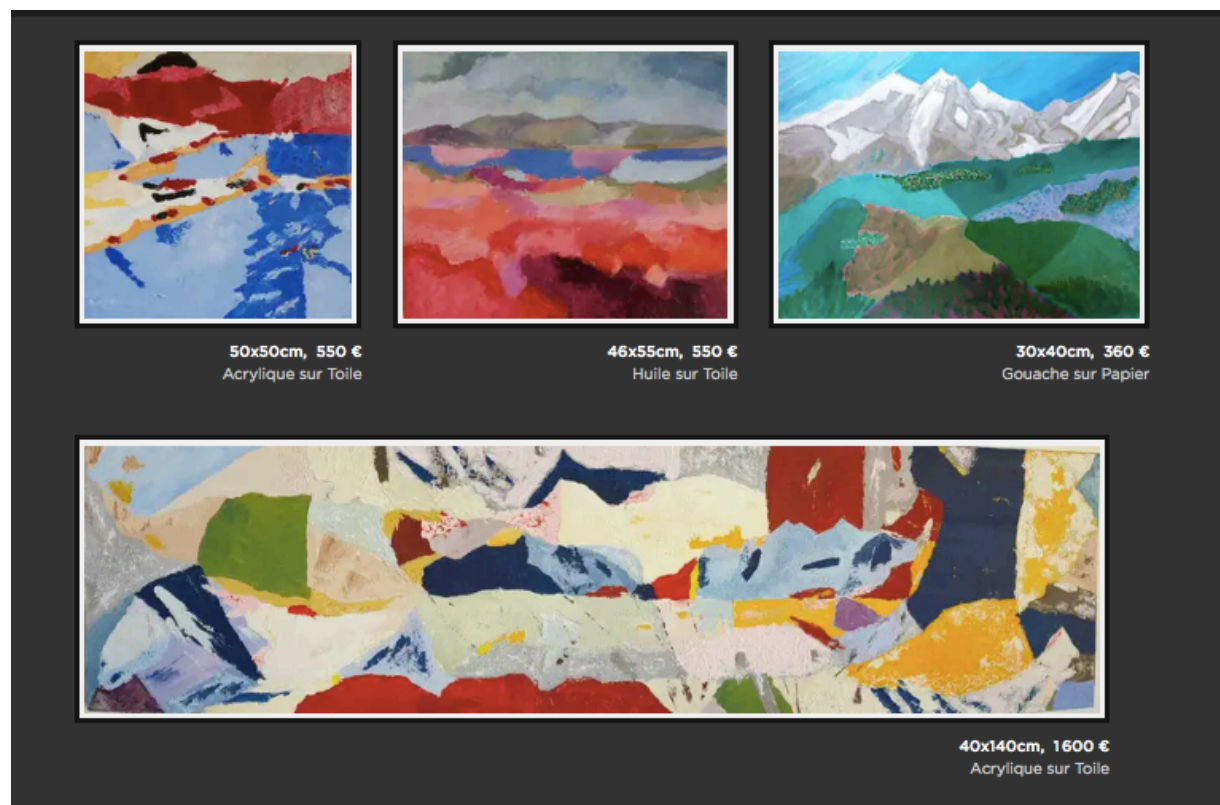


## S2) Paysages intérieurs (6 oeuvres)

### Description de la série

Paysages ancrés dans la mémoire, affectionnés, recherchés, vus du large, du balcon, du haut... Les oeuvres de Gabriella invitent à participer de ces vues, vibrantes de lumière et d'énergie.



### Description des oeuvres de la série

#### *Depuis le large*

Observer la côte qui s'éloigne, le sillage laissé par le bateau. Un paysage intérieur structuré et entaillé, des surfaces rendues vibrantes avec de la matière, s'inspirant des compositions du plasticien et peintre Jacques Villeglé.

#### *Du balcon*

Dans ce tableau Gabriella a choisi de représenter l'épaisseur et la densité de formes naturelles avec la peinture à l'huile. Les tons emmêlés et intenses du premier plan évoquent une multitude de reliefs et creux..

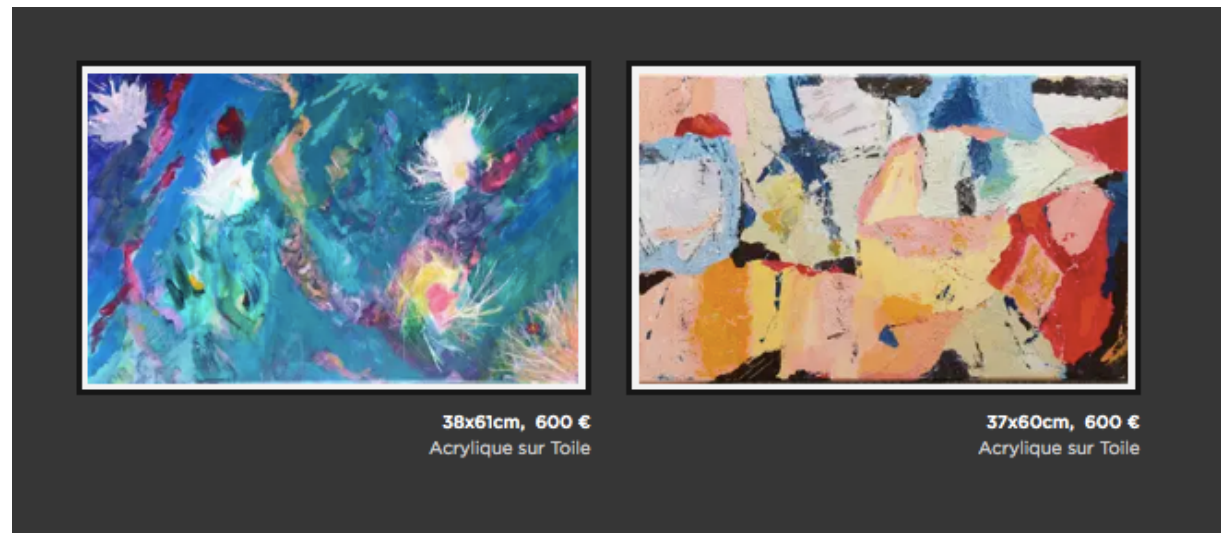
#### *Tout près*

Cette peinture s'inspire de la vue du Mont Blanc du côté des Alpes françaises. Intéressée par le passage du figuratif à l'abstrait, Gabriella représente les alpages presque comme des

jardins, inondés de lumière, et les montagnes par des couleurs qui les rendent tout à fait touchantes. On perçoit dans ce tableau comment elle est touchée par la douceur des jardins de V. Bioulès, chargés d'émotion.

*Tout le long*

Un acheminement de couleurs, de formes et de matières pour accompagner le spectateur dans un parcours autant intérieur qu'extérieur, jalonné par des harmonies de contrastes et des découvertes.



*Eclats bleu*

Des éclats intenses se détachent sur un fond vif et profond au même temps. Des particules de couleur tracent des mouvements presque imperceptibles. D'autres éclats ?

*Du haut*

Ici , à la différence que dans un pavage régulier, les formes se composent, se complètent et parfois se confondent. La matière couvre des espaces ou colmate des vides, l'énergie est à la fois concentrée et diffuse.