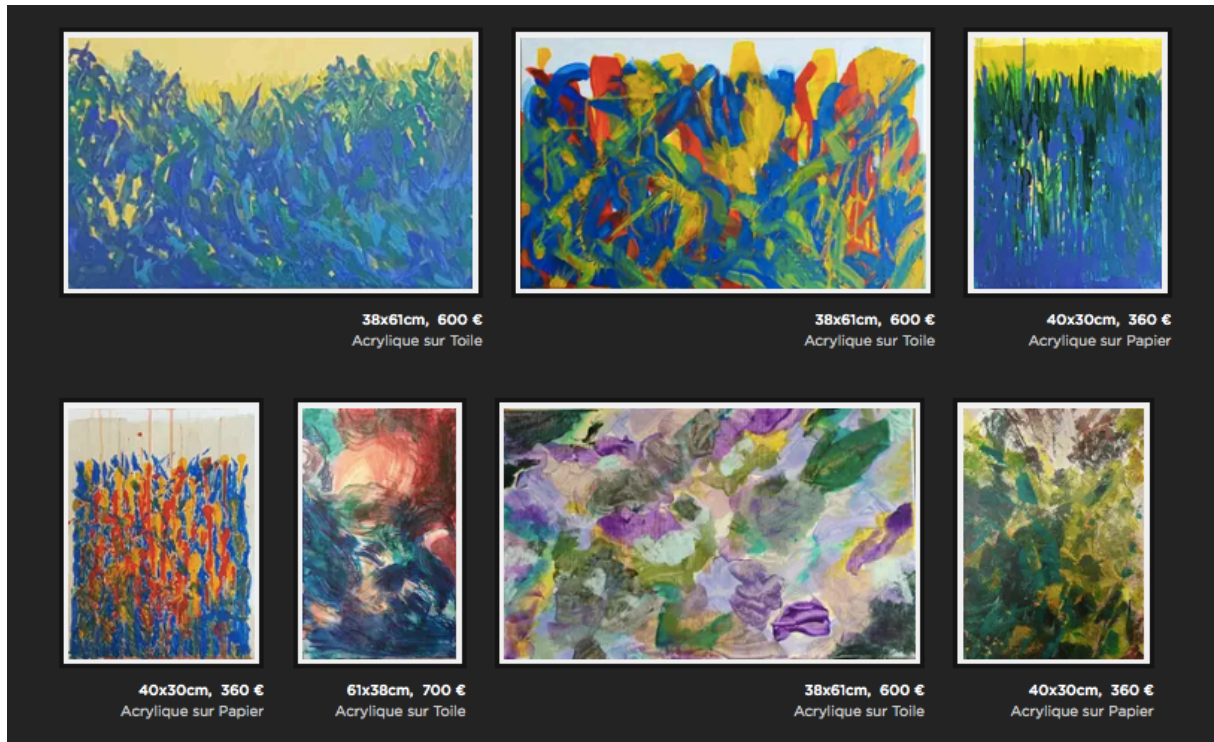


### S3) Impressions végétales - peintures (8 oeuvres)

#### Description de la série

Les pétales deviennent transparents, un rayon de lumière réussit à traverser la densité des feuillages en été. Avec des couleurs lumineuses, de la profondeur et de l'intensité, Gabriella communique son ressenti et l'envie de voir plus loin.

## Description des oeuvres de la série



### *Là bas*

Gabriella a plusieurs fois visité les jardins de Giverny, où avait résidé Claude Monet, ainsi que le Musée de l'Orangerie, où sont exposées, proches des oeuvres de C. Monet, celles de Johan Mitchell. Quelques temps après, elle a représenté dans 4 oeuvres les traces des émotions qu'elle souhaite partager : "Là-bas" et "Partout" (peintures sur toile) d'un côté, "Au fond" et "Passages" (Peintures sur papier) de l'autre.

### *Partout*

idem Là-bas

### *"Au fond"*

idem Là-bas

### *"Passages"*

idem Là-bas

### *Tourbillons*

Gabriella a plusieurs façons de peindre, selon les représentations qu'elle souhaite partager avec les spectateurs. Cette oeuvre se caractérise par une matière picturale assez liquide, posée aussi bien par larges étendues, à la manière de Helen Frankenthaler, qu'au pinceau, à la manière de F. Verdier.

### *Transparences*

Dans cette peinture, Gabriella se sert de la transparence pour représenter profondeur et densité.

### *Densité*

Le feuillage est dense, mais la lumière est là, elle arrive toujours à percer.



30x60cm, 400 €  
Acrylique sur Carton

### *Animation*

En intégrant une technique basée sur les coulures, dans ce tableau le haut et le bas se rencontrent, les couleurs fusionnent, les motifs prennent vie et s'animent.